

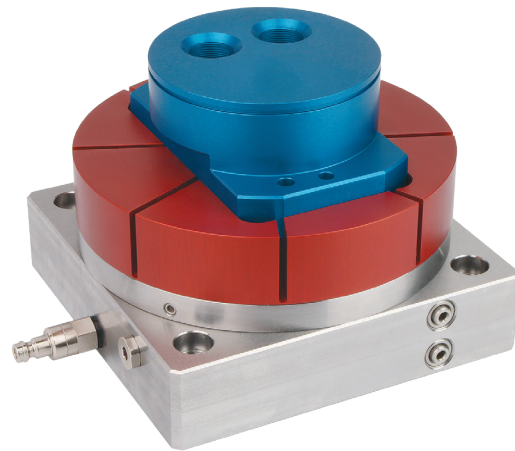
Tekniska anvisningar för formspännare

Spännsystemet för prototyper, mönster, tillverkning av små och medelstora serier

Formspännaren består av en grundkropp med flänsplatta och tillhörande spänntång. För att spänna fast arbetsstycken av alla möjliga former behöver man bara byta spänntången, grundkroppen med flänsplatta är alltid densamma. För fastspänning av arbetsstycken används standardiserade spänntångsråmnen av aluminium. Dessa råmnen formas sedan efter arbetsstyckets kontur.

Med formspännaren kan både ytter- och innerkonturer spännas fast. Det för finns spänntånger både för ytter- och innerspänning.

Det integrerade fjäderpaketet ger en spännkraft på 5,8 kN. Genom efterspänning med tryckluft kan spännkraften ökas till 43,5 kN.



Formspännare för arbetsstycken man inte kan spänna fast på annat sätt

- Geometriska ytor eller ytor med fri form: Håller även de allra tyngsta konturerna i ett fast grepp
- Kan även monteras på hålrasterplattor, plattor med T-spår och egna fixturer
- Spännområde på 25–140 mm, klarar vikter på upp till 25 kg
- Spänner fast råämnen och bearbetade delar, runda och oregelbundna delar
- Spänn djup på bara 1 mm är möjligt
- Konstruerad för ytter- och innerspänning
- Repeternoggrannhet < 0,01 mm
- Kan användas ned hanteringsystem

Formspännare, spänn- och hållkrafter

Lossningstryck för fjäder	Spännkraft utan efterspänning	Hållkraft utan efterspänningstryck	Efterspänningstryck	Spännkraft med efterspänningstryck	Hållkraft ,med efterspänningstryck
6 bar	5,810 kN	2,80 kN	6 bar	13,390 kN	10,390 kN
6 bar	5,810 kN	2,80 kN	12 bar	20,930 kN	17,930 kN
6 bar	5,810 kN	2,80 kN	30 bar	43,550 kN	40,550 kN

Formspännare - Systemuppbyggnad

Pos.	Benämning	Styck
1	Spänntång	1
2	Flänsplatta	1
3	Kolv	1
4	Fjäderpaket	8
5	Skruv / dragkona	2
6	Grundkrop	1

P1 Lossa spänntången med luftpistolsanslutning
P2 Efterspänn med luftpistolsanslutning

