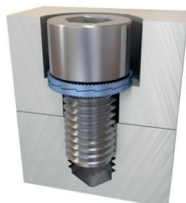


Monteringsexempel för låsbrickor DIN 25201



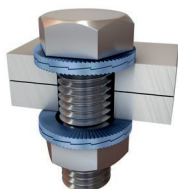
Gängade hål

Kil-låsbrickor säkrar skruven mot underlaget.



Försänkta hål

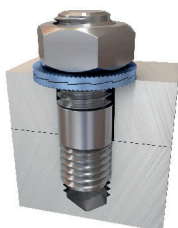
Standard-låsbrickornas ytterdiameter är utvecklad för försänkta hål enligt DIN 974. Brickorna passar under huvudet på standardskruvar.



Genomgående hål

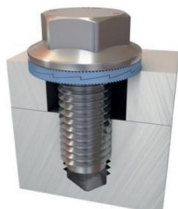
För genomgående hål krävs två par skruvlåsbrickor – det ena paret säkrar skruven och det andra paret muttern.

För att de inte ska sätta sig för mycket ska muttern och skruven monteras så, att kilytorna på låsbricksparet är slutna.



Stiftskruvar

Muttern säkras utan att stiftskruven behöver limmas.



Avlånga hål



Mjuka ytor

Applikationer med avlånga hål/ mjuka ytor

För att optimera yttrycket bör man till avlånga hål och på mjuka material, som t.ex. aluminium, använda skruvlåsbrickor med större anliggningsyta i kombination med en fläsmutter/-skruv.



Applikationer där skruvlåsbrickornas princip inte fungerar

- Icke fixerade ytor (se vänster bild)
- Ytor med en hårdhet högre än brickans
- Mycket mjuka ytor, som trä eller plast
- Applikationer med extremt höga sättningsförhållanden