

## Artikelbeskrivning/produktbilder



## Beskrivning

## Material:

Gångjärn i stål.  
Mellanbricka i mässing.  
Axel i stål eller mässing.

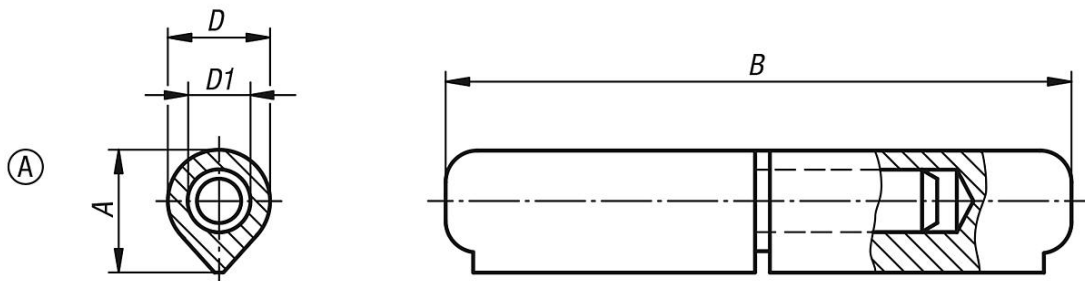
## Utförande:

Blanka ståldelar.

## Anmärkning:

Gångjärnen består av svetsbart profilstål.  
I nedre gångjärnshalvan sitter ett fast stift.  
De olika stålqualiteterna i svetsfogarna och fästena där gångjärnsrullarna sitter måste vara minst lika bra som eller bättre än:  
S235JR+AR enligt EN 10025-2:2004-10  
DIN 8563 del 3 eller Fe E 235 enligt SIA 161

## Ritningar



## Artikelöversikt

Beställningsnr.	Form	Material komponent	A	B	D	D1
27885-008040012	A	stål	9,7	40	8	5
27885-008050012	A	stål	9,7	50	8	5
27885-010060012	A	stål	12,7	60	10	6
27885-010070012	A	stål	12	70	10	6
27885-013080012	A	stål	15,5	80	13	8
27885-016100012	A	stål	20	100	16	10
27885-016120012	A	stål	20	120	16	11
27885-018135012	A	stål	22	135	18	12
27885-020150012	A	stål	25	150	20	13
27885-020180012	A	stål	25	180	20	14
27885-023200012	A	stål	28,5	200	23	16
27885-008040022	A	mässing	9,7	40	8	5
27885-008050022	A	mässing	9,7	50	8	5
27885-010060022	A	mässing	12,7	60	10	6
27885-010070022	A	mässing	12	70	10	6
27885-013080022	A	mässing	15,5	80	13	8
27885-016100022	A	mässing	20	100	16	10
27885-016120022	A	mässing	20	120	16	11

## Artikelöversikt

Beställningsnr.	Form	Material komponent	A	B	D	D1
27885-018135022	A	mässing	22	135	18	12
27885-020150022	A	mässing	25	150	20	13
27885-020180022	A	mässing	25	180	20	14
27885-023200022	A	mässing	28,5	200	23	16