

## Artikelbeskrivning/produktbilder

**Beskrivning****Material:**

Spindel i stål 1.1213.

Mutter i stål 1.3505.

Avstrykare i plast.

**Utförande:**

Spindel rullad, induktivt härdad till  $62 \pm 2$  HRC och polerad.

Mutter slipad, löpbana induktivt härdad till  $62 \pm 2$  HRC och polerad.

**Anmärkning:**

Kulskruv i gotisk spetsbågestil med 5 mm eller 10 mm stigning. Enkelgängad, högerstigning. Kulskruvens cylindermutter med iskruvningsgånga enligt DIN 3408 del 69051.

Tillverkad enligt noggrannhetsklass C7 (Tolerans  $\pm 50 \mu / 300$  mm). Utan förspänning med axialspel P0 (max. 0,08 mm).

**På begäran:**

Vi tillverkar kulskruvarna enligt dina önskemål baserat på en detaljerad ritning.

Max. tillverkningslängder 5600 mm.

Andra noggrannhetsklasser och förspänningar kan levereras (se teknisk information).

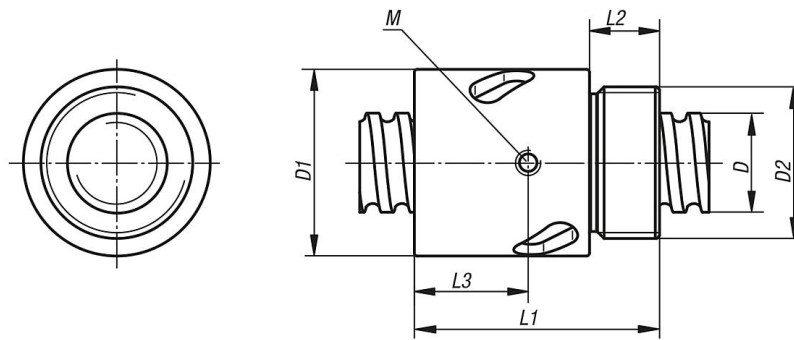
**OBS!**

Iskruvnings-cylindermuttern får inte tas bort från spindeln utan monteringshjälp, då kan kulorna falla ur.

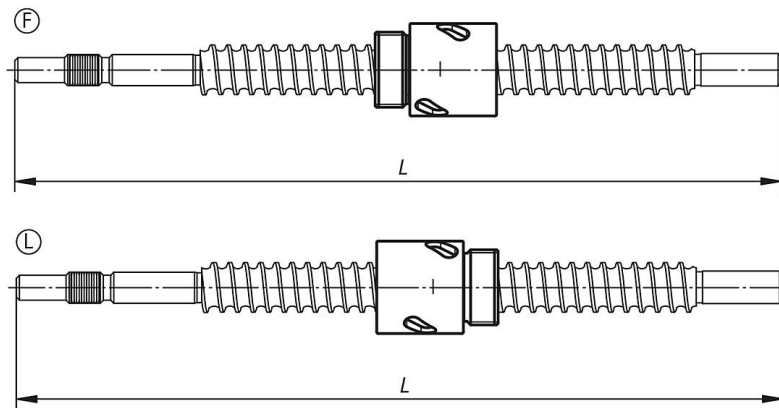
**Ritningsinformation:**

M) smörjhål

## Ritningar



Exempel på axelbearbetning:



## Artikelöversikt

Beställningsnr.	D	Stigning	D1	D2	L1	L2	L3	M	Kul-Ø	Antal bärande varv	Bärihetstal dynamiska N	Bärihetstal statiska N	Styvhet K (N/µm)
24060-16052X	16	5	32,5	M26x1,5	42	12	-	-	3,175	4	8880	15250	200
24060-20052X	20	5	38	M35x1,5	45	15	-	-	3,175	4	9990	19950	250
24060-25052X	25	5	43	M40x1,5	69	19	32	M6	3,175	4	11190	25810	350