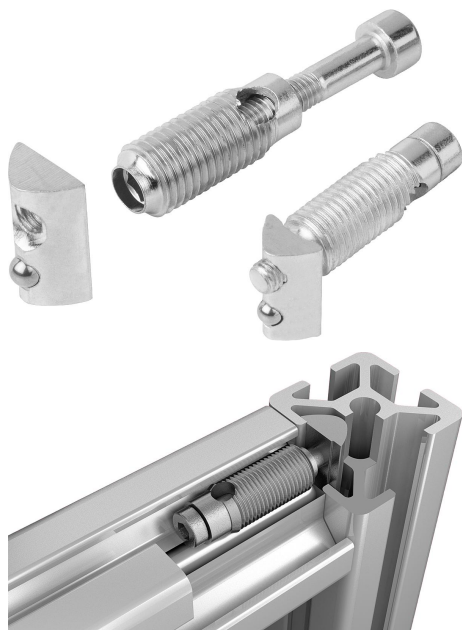


Artikelbeskrivning/produktbilder



Beskrivning

Material:

Stål.

Utförande:

Förzinkat.

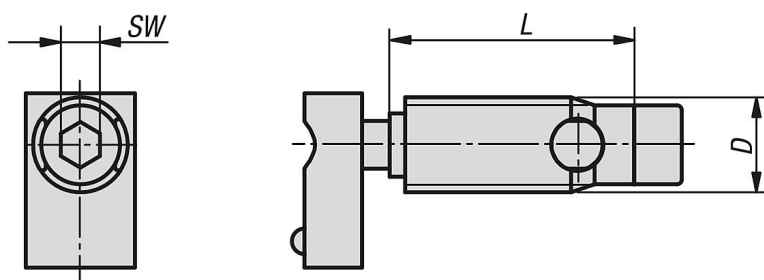
Anmärkning:

Förbindingssettarna passar för rätvinklig hopmontering av två aluminiumprofiler. Med förbindingssettarna kan profilerna monteras i valfri position.

Profilerna behöver inte bearbetas. Förbindningen skruvas in i profilspåret på gavelsidan (vänstergänga). Förbindningen har en självskärande gänga. Smörjmedel bör användas.

Automatik-förbindningssettarna ska alltid monteras parvis mitt emot varandra.

Ritningar



Artikelöversikt

Beställningsnr.	Typ	Spårbredd	D	L	SW
10210-06	I	6	10	27	4
10210-08	I	8	12	31	5